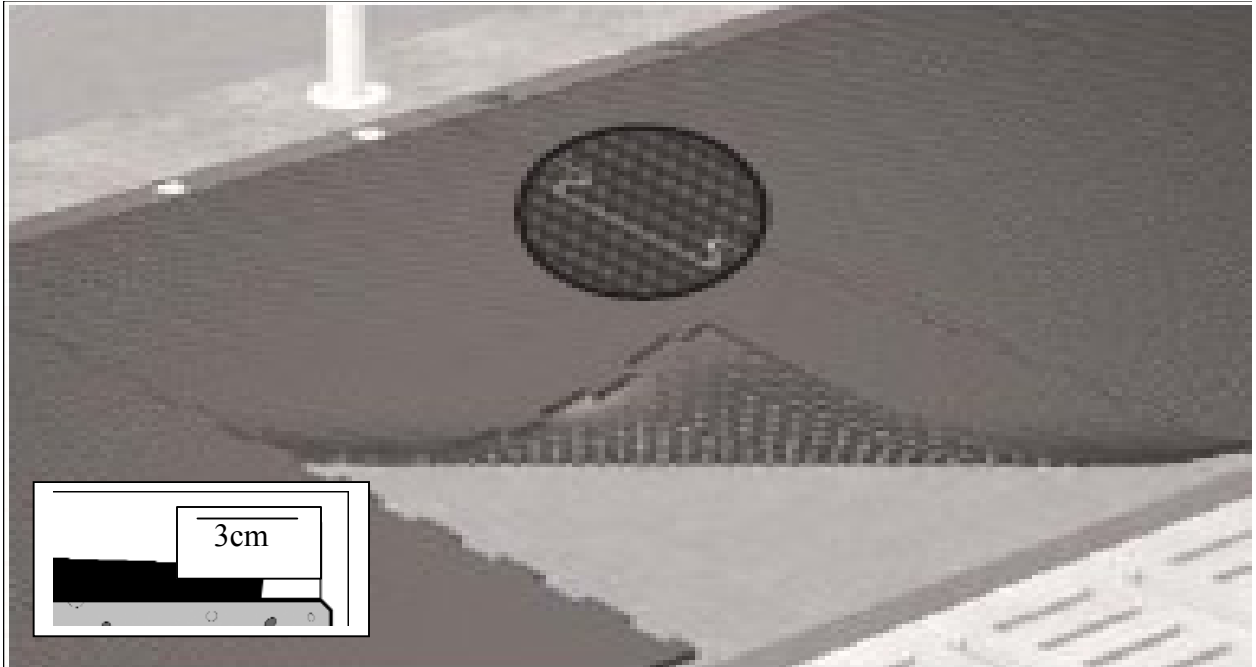


# MONTAGE HANDLEIDING KRAIBURG TYPE CALMA VOOR STIEREN



## Bevestigingsmaterialen:

Ligboxenstal:            Of Spijkerplug 10 x80, met carrosseriering  
                                  Of Betonschroef 7.5 x 60 met Rvs ring M10  
                                  Of Slotschroef 6x60

## Montage stapsgewijs

1. De ondergrond, het betonvlak, dient vlak en niet te ruw te zijn. Er dient een afschot in het eiland te zijn van 3%. Het eiland dient schoon en droog te zijn. De temperatuur van de matten dienen gelijk te zijn, namelijk tussen de + 5°C en 30°C.
2. **De matten dienen 3 cm te worden vrijgehouden van de achterzijde van het eiland.** De puzzelverbinding netjes in elkaar drukken en vlak slaan met een zware hamer. Bij R-boxen de voetplaat met een scherp stanleymes wegsnijden langs een stuk triplex.
3. De mat aan bovenzijde middels spijkerpluggen vastzetten, voorboren met 10 mm boor en vastslaan met een hamer. Bij montage met betonschroeven voorboren met 6 mm boor. Bij gebruik van slotschroeven voorboren met 5.5mm boor. De achterzijde van de mat ook met 2 spijkerpluggen/slotschroeven vastzetten nl. links en rechts op 5 cm van achterzijde mat.

Veel succes met de montage en uw aankoop van de Calma puzzel matten!

