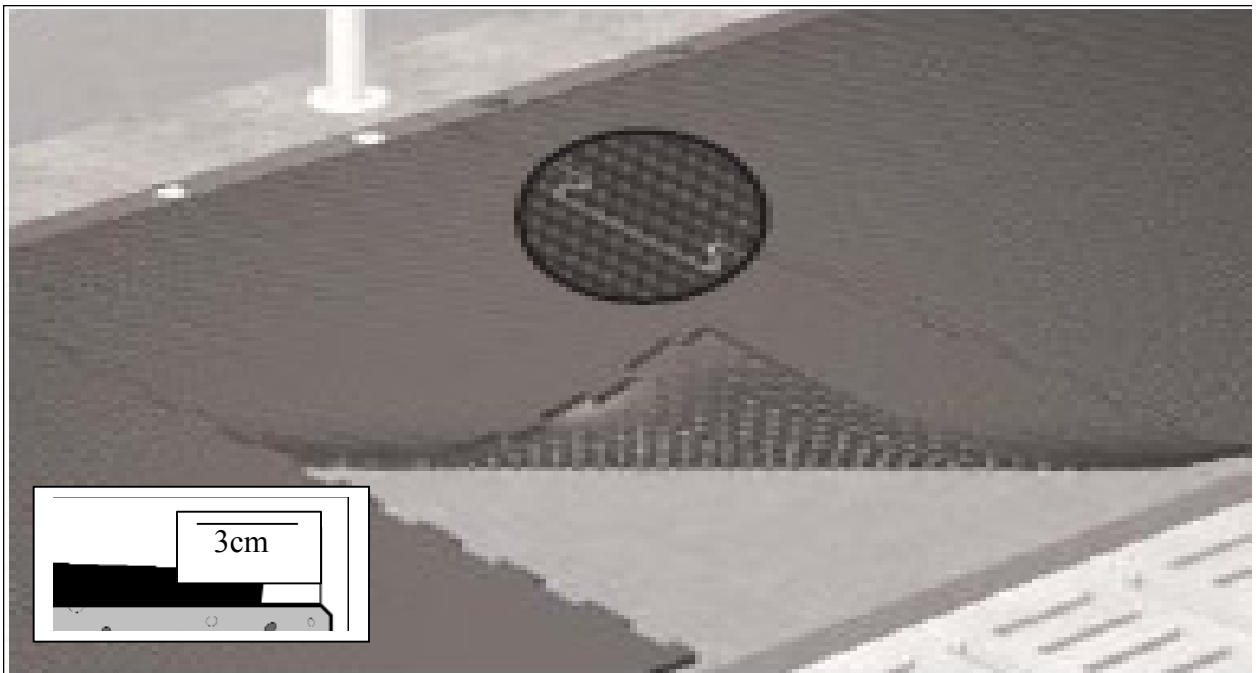


MONTAGE HANDLEIDING KRAIBURG TYPE CALMA VOOR JONGVEE TOT EEN DIERGEWICHT VAN 400 KG



Bevestigingsmaterialen:

Ligboxenstal: Of Spijkerplug 10 x80, met carrosseriering
 Of Betonschroef 7.5 x 60 met Rvs ring M10
 Of Slotschroef 6x60

Montage stapsgewijs

1. De ondergrond, het betonvlak, dient vlak en niet te ruw te zijn. Er dient een afschot in het eiland te zijn van 3%. Het eiland dient schoon en droog te zijn. De temperatuur van de matten dienen gelijk te zijn, namelijk tussen de + 5°C en 30°C.
2. De matten dienen 3 cm te worden vrijgehouden van de achterzijde van het eiland. De puzzelverbinding netjes in elkaar drukken en vlak slaan met een zware hamer. Bij R-boxen de voetplaat met een scherp stanleymes wegsnijden langs een stuk triplex.
3. De mat aan bovenzijde middels spijkerpluggen vastzetten, voorboren met 10 mm boor en vastslaan met een hamer. Bij montage met betonschroeven voorboren met 6 mm boor. Bij gebruik van slotschroeven voorboren met 5.5mm boor.
4. Indien het jongvee de rubberen mat omhoog lopen of met hun neus omhoog duwen, één schroef per box monteren aan de achterkant (in de praktijk is gebleken dat dit bij 90% van de gevallen niet nodig is).

Veel succes met de montage en uw aankoop van de Calma puzzel matten!

